

# NYARALÓ EGY ANGOL TENGERPARTON

Építészek: Einer Jarmund, Hákon Vigsnæs / Jarmund Vigsnæs Architects  
Építész munkatársak: Meredith Bowles, Ian Bramwell / Mole Architects



ALAIN DE BOTTON ISMERT ANGOL ÍRÓ PÁR ÉVVEL EZELEŐTT KORTÁS ÉPÍTÉSZETI TURISTASZÁLLÁSOK LÉTREHOZÁSÁRA VÁLLALKOZOTT. AZ EGYESÜLT KIRÁLYSÁGBAN ELTERJEDT OTTHONOS HANGULATÚ „BED & BREAKFAST” RENDSZERRE EMLÉKEZTETŐ MODERN NYARALÓ TERVEZÉSÉRE NEMZETKÖZI HÍRŰ NORVÉG ÉPÍTÉSZEKET KÉRT FEL.

Szöveg: Nyáry Erika ✦ Fotó: Nils Petter Dale, Chris Wright / Living Architecture ■ ■ ■

Ez a látványos tengerparti villa Kelet-Angliában, Suffolk megyében található az Északi-tenger partján, Londontól mindössze 170 km távolságban fekvő Thorpeness csendes, alig 400 fős lakosú falujában, amely kedvelt nyaralóhely – csúc szezonban a lélekszám megnégyszereződik.

Az építésznek ez az első angliai munkája, amelynél a tervezéshez a környékre jellemző utcaképből merítettek ihletet.

A kialakult építészeti arculathoz igazodva, hagyományos építőanyagokat alkalmazó, magastetős házukat több kisebb, különálló nyaralóegységet magába foglaló, cikkcakkos manzárdtető alá szervezték.

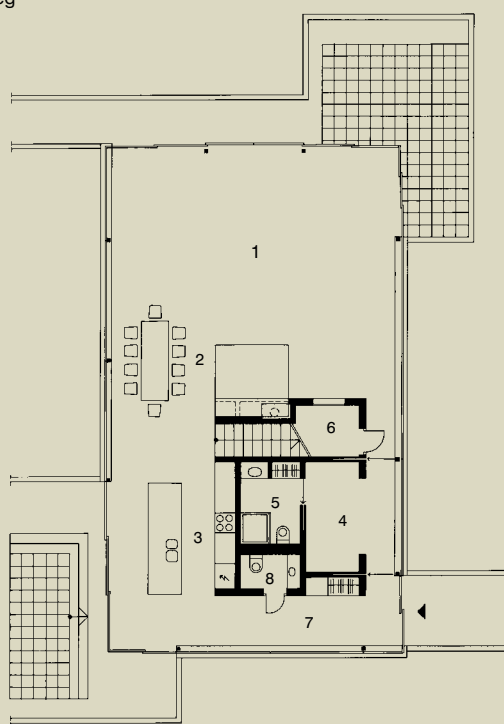
Az épülettel, az elképzelésük szerint a hosszan elnyúló homokos part látványát kívánták hangsúlyozni. Így, a földszintet a tömör falak helyett körben üvegezett térelhatárolás és világos színek jellemzik.



A földszinti, körpanorámás közösségi lakótérben a szürke nyersbeton felületek hatását a faburkolatú mennyezet lágyítja.

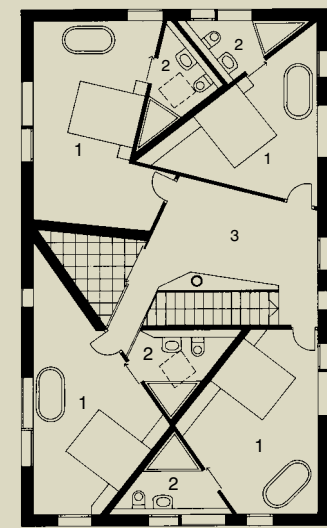
**FÖLDSZINT**

- 1. nappali
- 2. étkező
- 3. konyha
- 4. szoba (szénéllyzeti)
- 5. fürdőszoba
- 6. technikai helyiség
- 7. előtér
- 8. mosdó, WC



**TETŐTÉR**

- 1. szoba
- 2. fürdőszoba
- 3. társalgó





A nappalival egylégtérű, elegánsan beépített konyha és a tágas étkező pompás kilátással egészül ki.



Az emeleten, az elosztótér olvasósarka és a puritán berendezésű háló a fürdővel, egyaránt többirányú panorámát kínálnak.



A különleges, mozgalmas, kalapszerű, sötét tetőszerkezet felette szinte lebegni látszik. Az épület fantázianeve: „dűneház”.

A 250 négyzetméteres villaépület földszintjén kaptak helyet a reprezentatív közösségi lakóterek, mint például az étkezővel és a konyhával egyterű nappali, amelyből csodálatos kilátás nyílik a tengerpartra. Szélvédett teraszáról pedig közvetlenül a homokos fővenyre lehet lépni.

Itt található még egy kellően elkülönített, lakrész a személyzet elhelyezésére.

A ház emelete valójában maga a tetőtér, ahol négy kétszemélyes hálót alakítottak ki, a sarkokon egy-egy háromszög alaprajzú kis fürdővel. Egyébként minden hálózhoz saját fürdő tartozik.

A háló közti elosztótér olvasósarokként rendezték be. A sokszögű tetőidom találkozásában egy kis terasz is szolgálja a nyaralók kényelmét.

A tetőformát tekintve, a hálóblokkok mind különálló süveget képeznek, és ennek köszönhetően valamennyi üdülőegységnek több irányba csodás a kilátása. ■

