

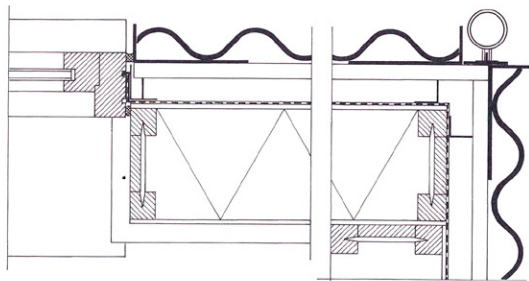
# EINFAMILIENHAUS BEI ELY

Standort  
Prickwillow bei Ely, Cambridgeshire,  
Großbritannien

Architekten  
Mole Architects, Prickwillow,  
Großbritannien

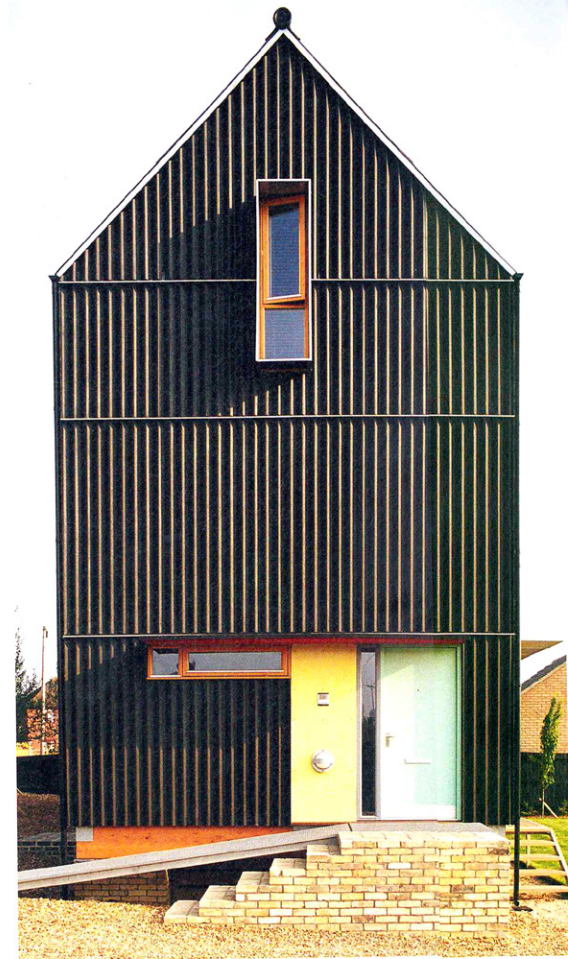
Fassaden- und Dachmaterial  
Eternit Wellplatte

Fotos: Architekten und John Donat



Fassade, Ecke | Horizontalschnitt

1:10



Die alten Feldscheunen auf den Cambridgeshire Fens, einem trockengelegten Moor, sind die Vorbilder für das schwarze Haus bei Ely. Nicht nur die hochgestreckte Form des Gebäudes geht auf diese Scheunen zurück, sondern auch die Gebäudehülle. Denn die Scheunen in der Nachbarschaft sind meistens mit dunklen Wellplatten bekleidet. Dass sich das Haus vom Boden löst, ist dem weichen Untergrund geschuldet. Auf Holzpfehlen, die in den Grund gerammt sind, ruhen mit Ziegeln bekleidete Stahlbetonpfeiler, die als Sockel sichtbar sind. Das

darüberstehende Haus besteht aus vorgefertigten Holzelementen, die aus Holzabfall produziert wurden. Für die Wärmedämmung kamen alte Zeitungen zum Einsatz. Fassaden und Dach sind einheitlich mit schwarzen Faserzement-Wellplatten bekleidet. Vorstehende Metallprofile gliedern die Fassaden. Die bündig in der Fassade liegenden Türen und Fenster haben unterschiedliche Formate; da sie aber alle – bis auf das langgezogene Giebelfenster – mit ihrer Oberkante an den vorstehenden

Metalprofilen anstoßen, folgen sie doch einer vorgegebenen Ordnung. Die hellen Holzrahmen der Fenster und die farbigen Türen kontrastieren mit der dunklen Gebäudehülle.